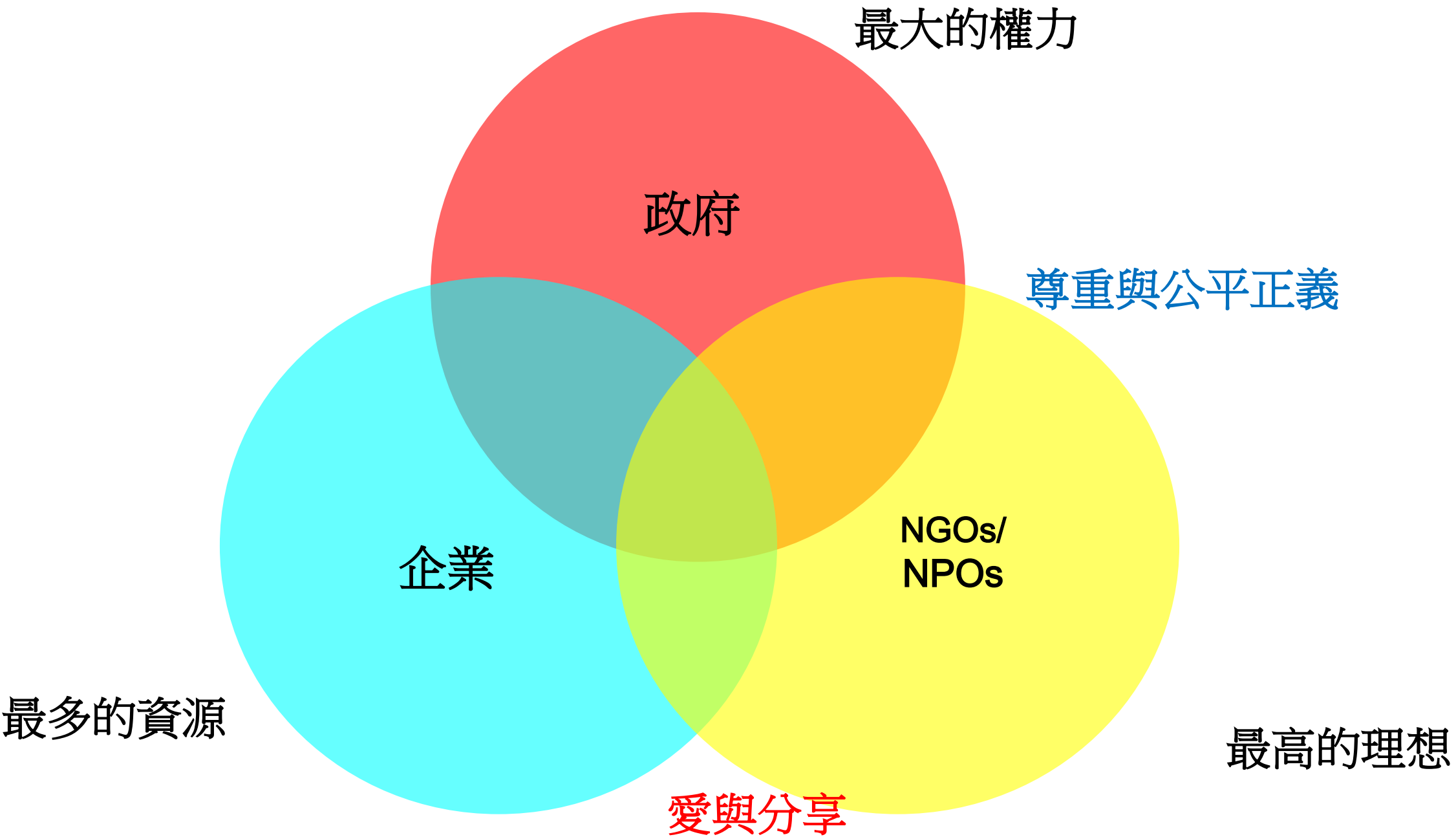
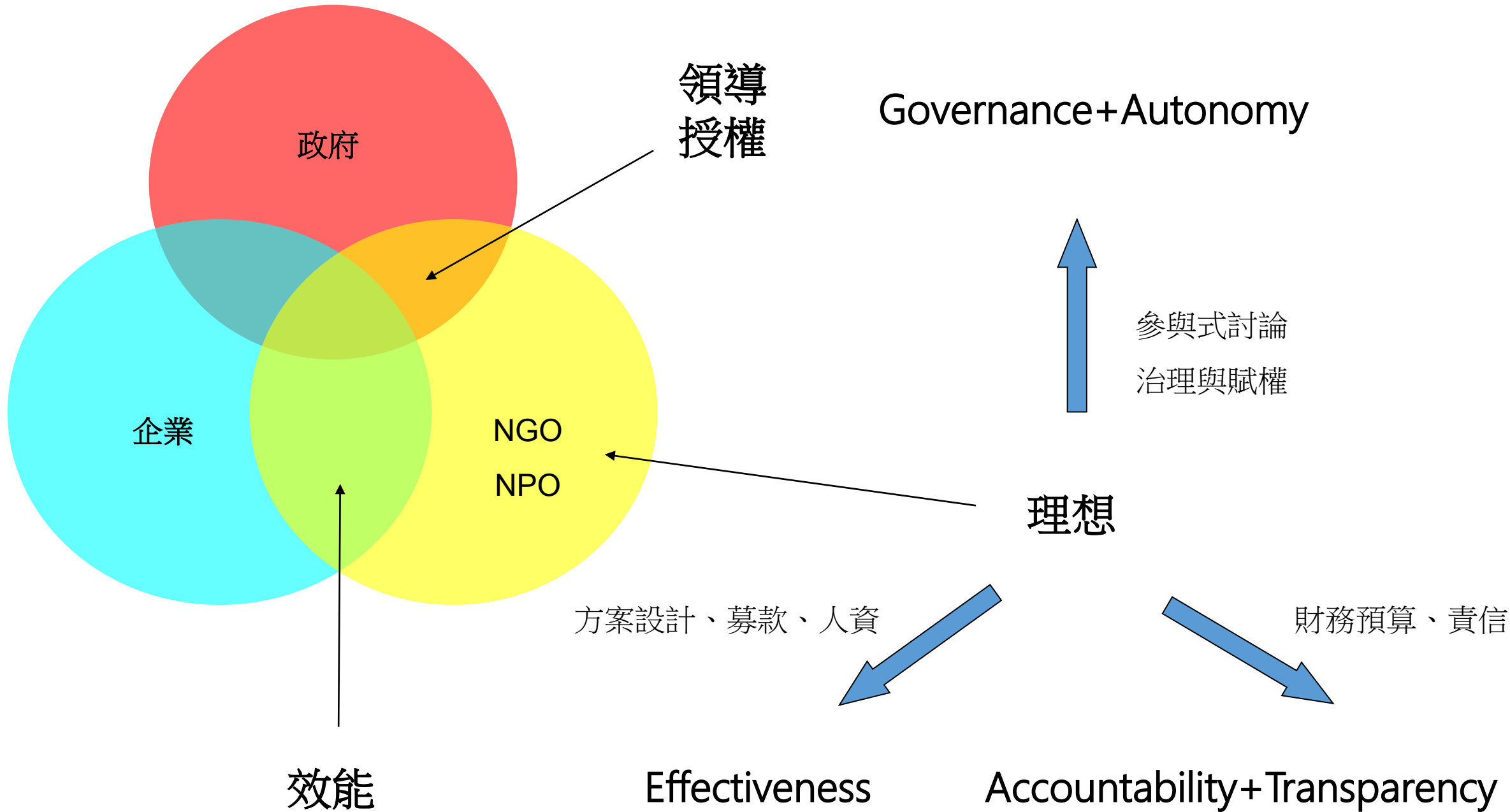


從善念到善行

至善社會福利基金會

執行長 洪智杰







出資人



NGO
NPO



受益人



水可載舟 亦可覆舟

至善阿福的故事



至善的五大挑戰與學習

理想會打架 ---
有熱情但缺乏專
業人才

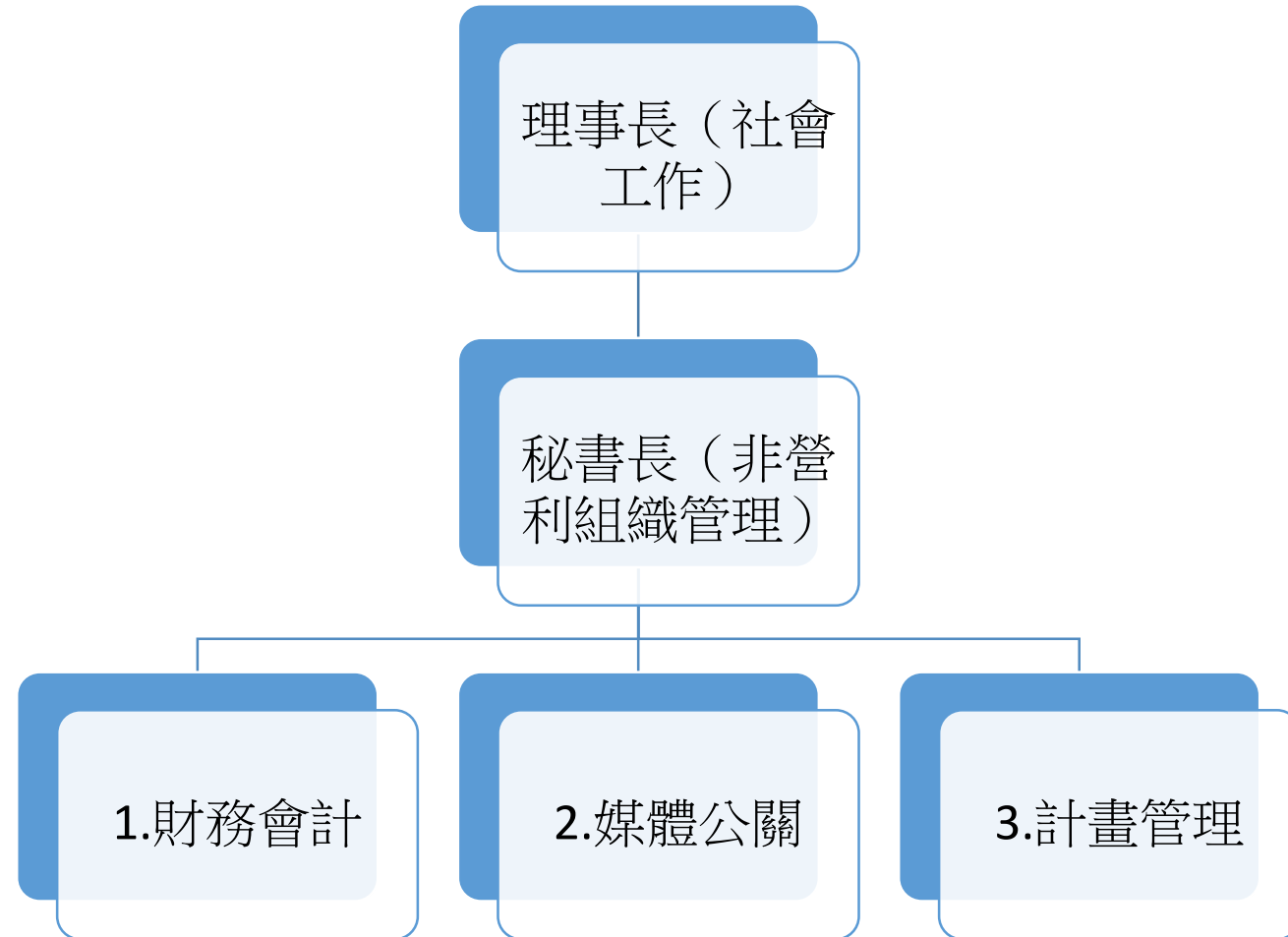
學習是王道 ---
需求調查與方案
設計/評估

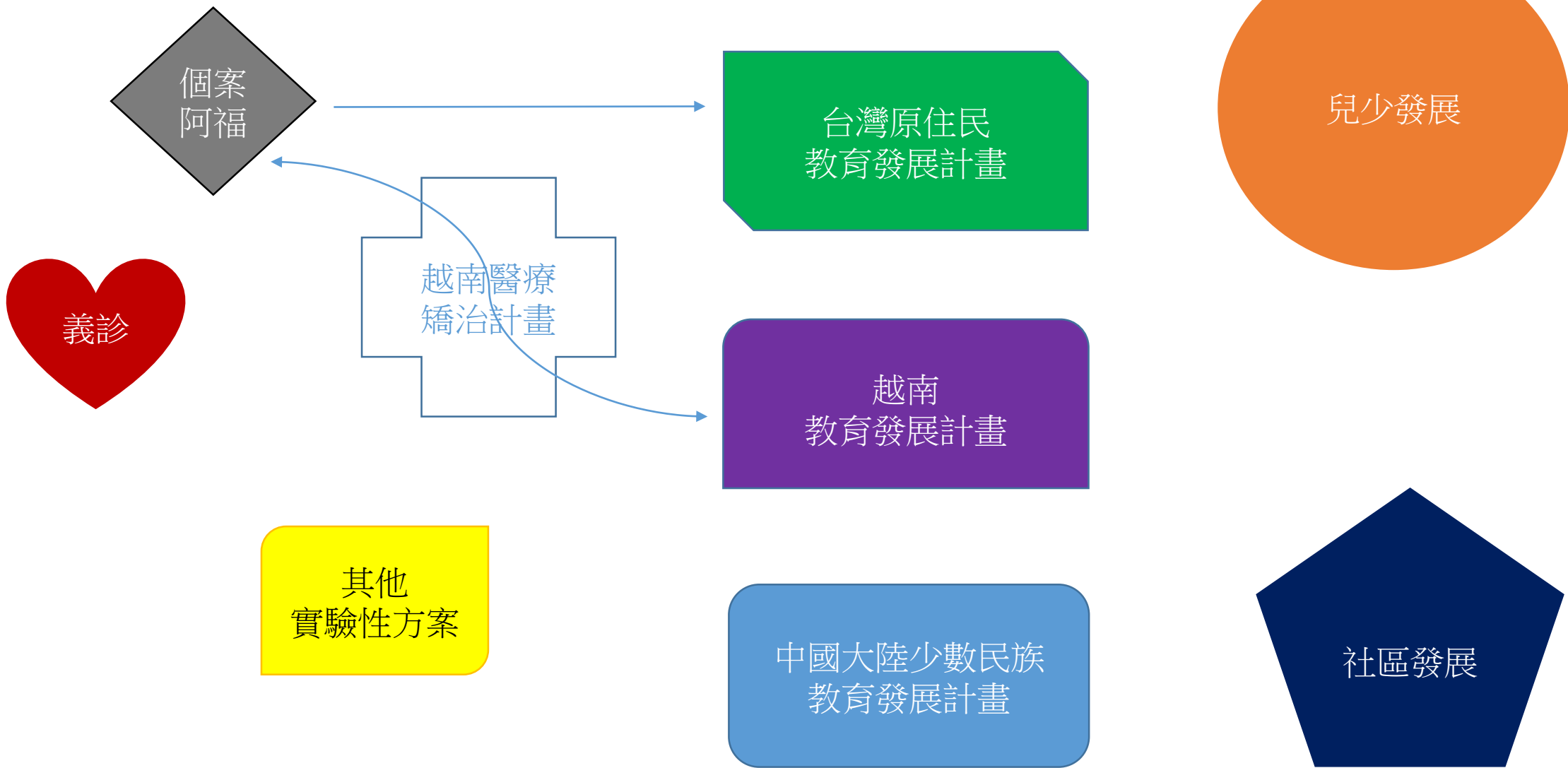
組織須轉化 ---
財務收入與服務
支出 無法配合

信任待重建 ---
內部衝突與外部
黑函

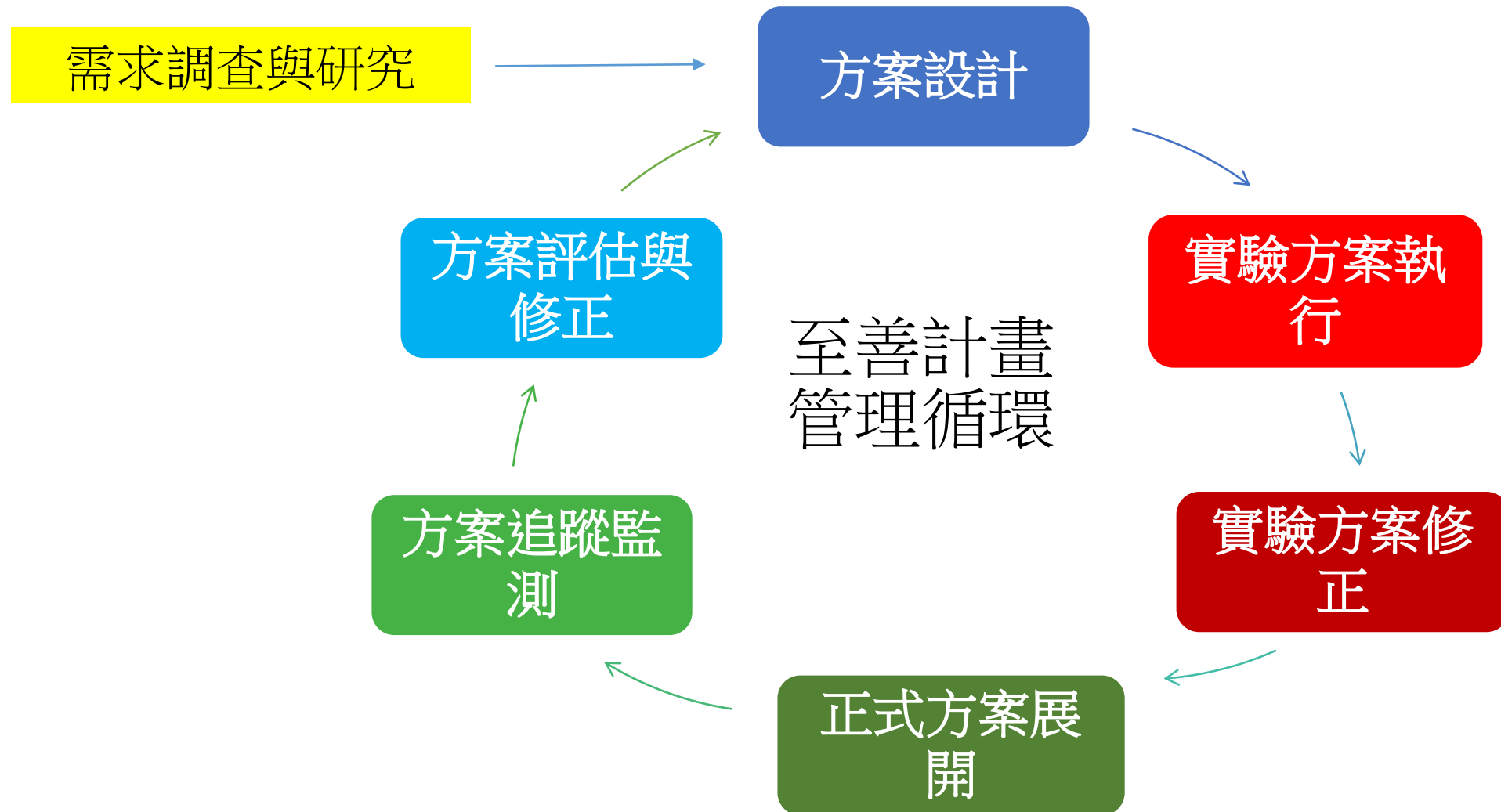
媒體不聽話 ---
國際援助項目募
款困難

面對挑戰一 改組理事會 引進專業人力





面對挑戰二 方案設計與評估



需求調查與研究

方案設計

方案評估與修正

實驗方案執行

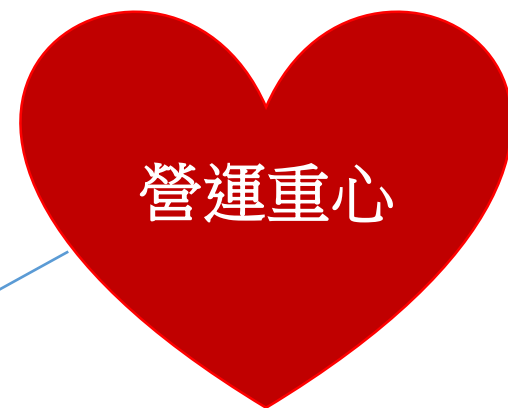
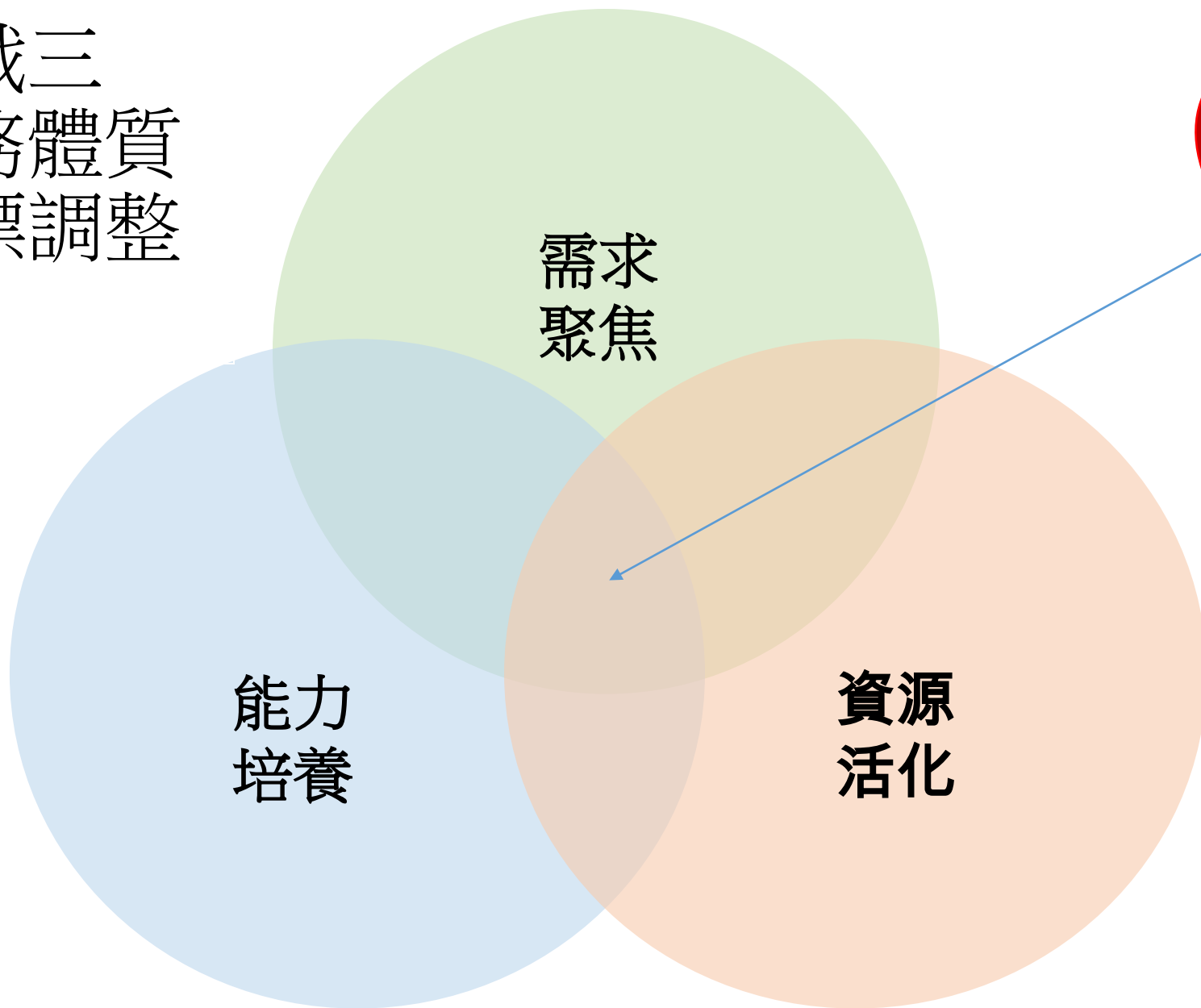
方案追蹤監測

實驗方案修正

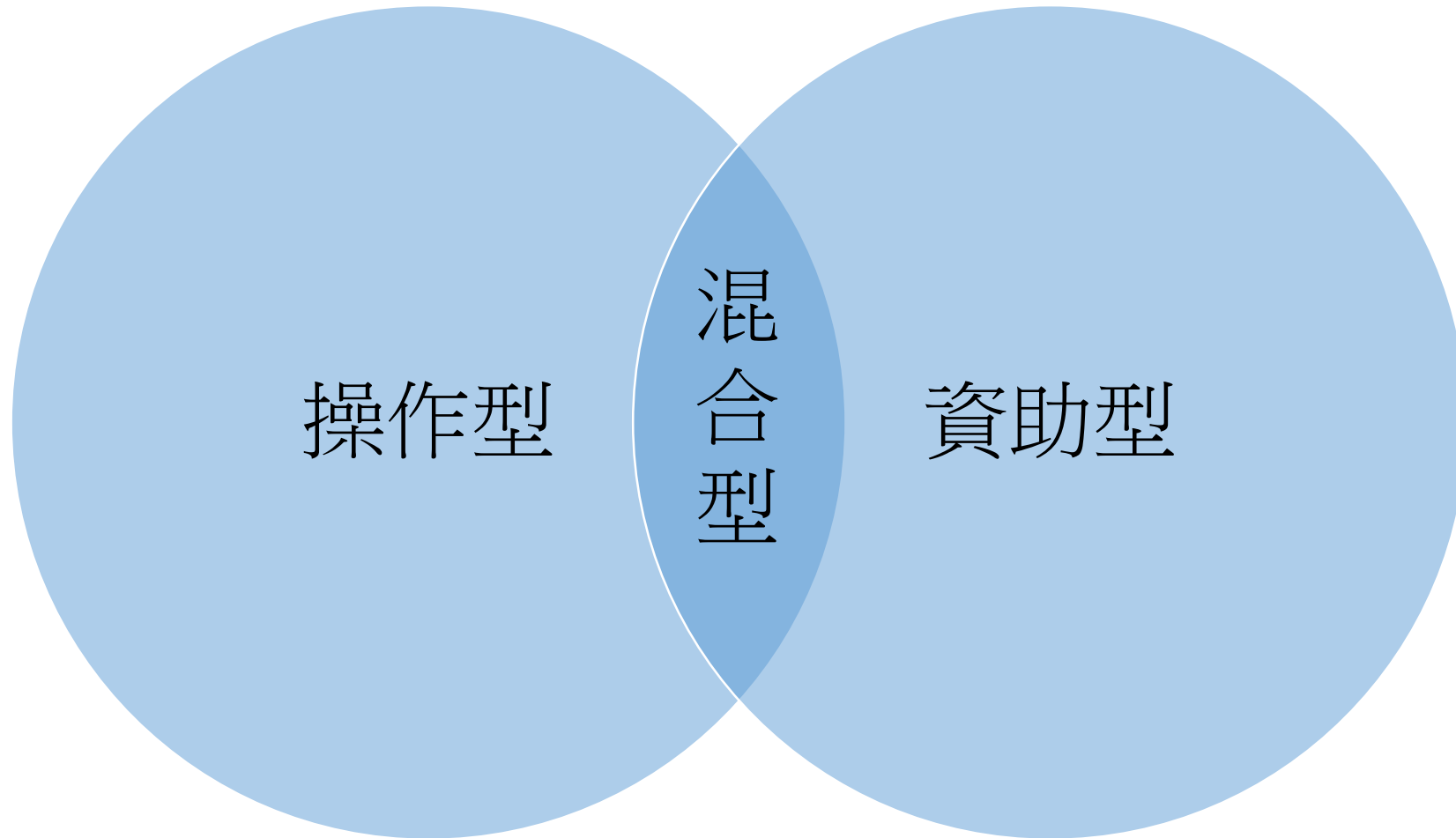
正式方案展開

啟動募款
時機為何

面對挑戰三
轉化財務體質
組織目標調整



隨服務演進之角色調整



操作型

混合型

資助型



2017/05/23



觀”念”

於行動中體驗三種反作用

• 理想主義



尊重多元觀點，保持彈性（不痴迷）

• 專業主義



謙虛學習，三人行必有我師（不傲慢）

• 完美主義



追求卓越，在脆弱中連結彼此（不恐懼）

