



# 聚焦發揮影響的 台灣聯合勸募





## 聯合勸募組織

俄亥俄州克利夫蘭

1913

慈善公益聯合會  
Cleveland Federation for  
Charity and Philanthropy



科羅拉多州丹佛

1887



英國利物浦

1873

慈善組織會社  
Charity Organization Society

# 世界體系 緊密網絡



United  
Way



- 聯合勸募活動遍及全球五大洲，  
有47個國家成立，單從美國看就有  
1297個地區性聯勸組織
- 活動的蓬勃度，從美國可窺之一二：  
每年平均從1400萬捐款人募得38億元
- 其他全球聯勸則募得大約8億300萬元的款項



# 聯合的,不只是募款 是一條聯合之路

- 聯合資源、人脈、知識
- 運用不同方法，
- 共同解決社區中重要的問題

# 使命願景與服務模式



United  
Way



- 由專業志工領導，
- 促進慈善公益事業、鼓勵志願服務精神，
- 並對如何使用捐款向捐款人負責，對其所取得的成果向社會負責。
- 因應社區的需求，改善民眾生活
- 多元資源的動員與匯集
- 建構社區夥伴的能力
- 促進正面的社會變化

# 聯合勸募正處於轉型階段



## 聯合勸募不只是聯合勸募

著眼於社  
福組織的  
需要

募款與分  
配

組織能力  
的營造

以方案效  
益為焦點

著重可展  
現社區影  
響力的方  
案

成為帶來  
整體社區  
改變的專  
業組織

# 過去累積的優勢及基礎



## 審查分配的優勢與能力

透過審查制度產生服務與知識價值

一年補助5百多家社福機構  
成為相關議題的意見領袖  
更聚焦、更重視資源分配的成效邏輯關係

## 動員社會資源的能力

轉化社會資源，促進服務成效

接觸廣泛而多元的社會資源  
結合企業的專業資源及核心能力  
轉化社會資源，讓服務更具價值

## 公益資源合作平台與問題解決網絡建立

擴大募集社會資源，透過專業審查監督有效支援社福組織，激發社會關懷互助

# 下一步？



# 下一步的行動



## 審查分配的優勢與能力

透過審查制度產生服務與知識價值

一年補助5百多家社福機構  
成為相關議題的意見領袖  
更聚焦、更重視資源分配的成效邏輯關係

## 動員社會資源的能力

轉化社會資源，促進服務成效

接觸廣泛而多元的社會資源  
結合企業的專業資源及核心能力  
轉化社會資源，讓服務更具價值

## 公益資源合作平台與問題解決網絡建立

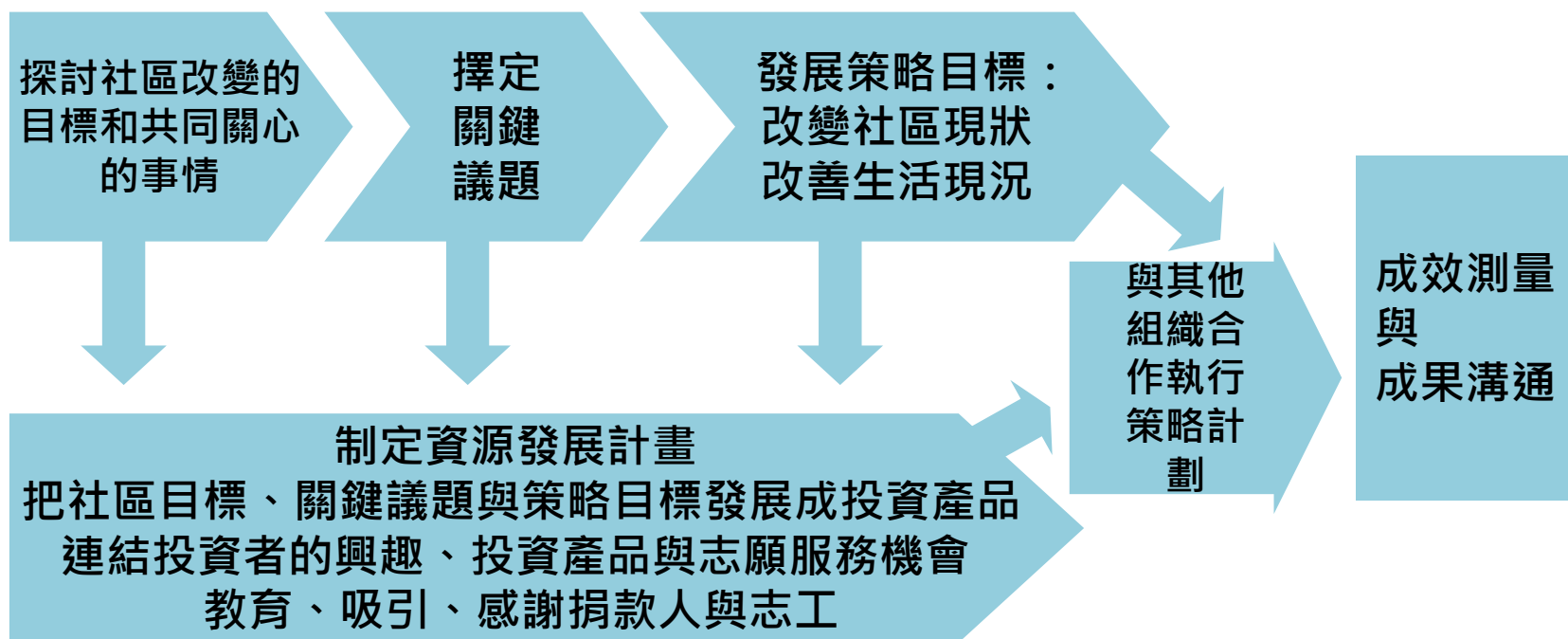
擴大募集社會資源，透過專業審查監督，有效支援社福組織，激發社會關懷互助

# 主動掌握需求 · 擴大動員資源

# 聯勸的宗旨：動員社會關懷的力量，改善人們的生活

我們應該這麼做

與社區的stakeholder、捐助者與社福夥伴展開策略性的合作



唯有透過結合聯勸的活動、資源與功能才能  
\*達成社區影響\* 動員資源 \*產生正面的品牌體驗

Advancing the common good —  
creating opportunities for a good life for all



# 從聽.看開始的行動.....



探討社區改變的目標  
和共同關心的事情

## 如何開始？



# 2010 台灣未來願景調查結論

- 維持基本生計 為目前國人最重視的願景
  - 國人對於生活的重視為目前第一要務，其中又以穩定收入最為關切
  - 兒童得到妥善照顧與教育為次要重視項目
  - 安全生活環境、傷病照顧、受教與就業機會 為再次要重視項目
- 願景的實現, 主要阻礙來自於就業的困擾
- 營利企業應付出社會責任
  - 六成五民眾認為 企業有能力實現願景



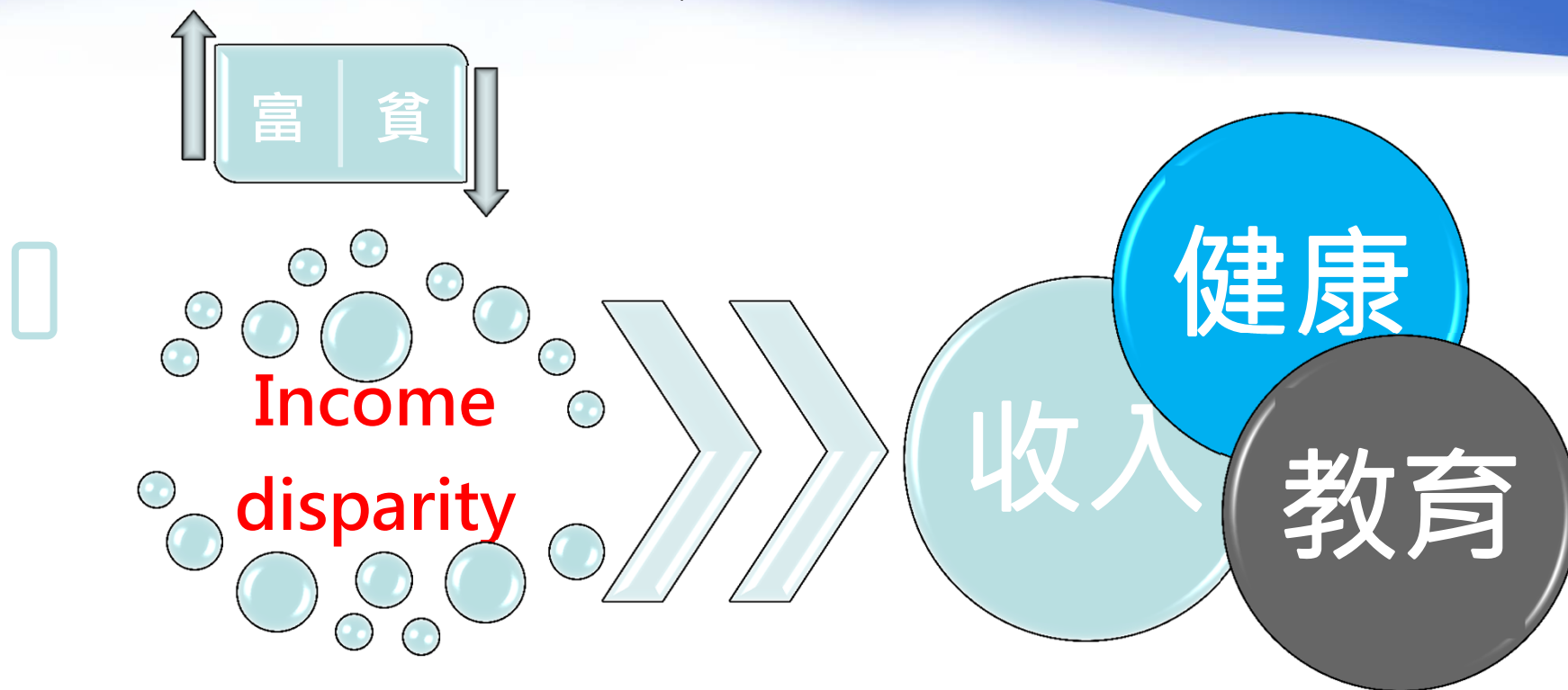
# 比對社區資訊蒐集



經濟困難	子女教養與照顧	婚姻關係	身心健康	醫療照顧	居住	社會關係與網絡	資訊取得	健康	社會需要	期望的協助	對理想生活的期待
失業	子女幼小無法工作	丈夫失蹤成為單親家庭	積欠保費無健保	外勞分攤照顧辛勞	住處不穩定	接納不足受排斥	缺乏福利資訊	小孩須重症醫療	了解失智症(包括醫生)	彈性工作機會	有得吃有得住
中高齡就業困難	親子互動不佳	離婚導致經濟困境	情緒支持	為照顧中風的先生退出職場	居住環境不佳	原生家庭支持不力	缺乏求助管道	社區活動隊失智者有幫助	宣導高齡社會	民間團體經濟補助	有人關心
債務問題	手足關係不佳	男性角色缺乏，責任加重於女性	關係互動	有健保不擔心醫療花費	居處偏遠，謀職不易	親友無法協助	不會使用電腦	居服時間不夠(清瘡身體分區塊)	無障礙環境	政府低收入補助	居住環境改善
信用問題	營養與健康	家暴，卻被夫家咎責	心理壓力	為了家人改變人生計劃		社區、鄰里互相幫助	無法申請福利資源	賣力工作影響健康	男性照顧服務員	政府創業方案有配套措施	小孩好好念書
工作不穩定	照顧壓力	先生脾氣莽撞，易產生衝突	經濟、健康、照顧多重壓力	照顧技術普及化		青少年子女有正當去處	法律資訊不足影響離婚權益	對醫療體系感到陌生	老人願意使用相關服務	保障老年生活的保險	身體健康無病痛
創業無資本	隔代教養	家庭成員爭吵不斷	心理創傷	家屬需要專業照顧技能		新移民異鄉生活需適應	財務管理知識不足		弱勢家庭兒童有額外的保障	政府職業訓練有配套措施	經濟獨立無憂
收入太少	溝通技巧	夫妻間交流少，內心委屈痛苦	擔心藥癮拒絕治療	老年人藥費和醫療器材用量大又貴，津貼不夠用		因受家屬身分受村里歧視			互助交流平台	解決債務問題	老而不休退而有用

(以個案焦點團體為例)

# 結論

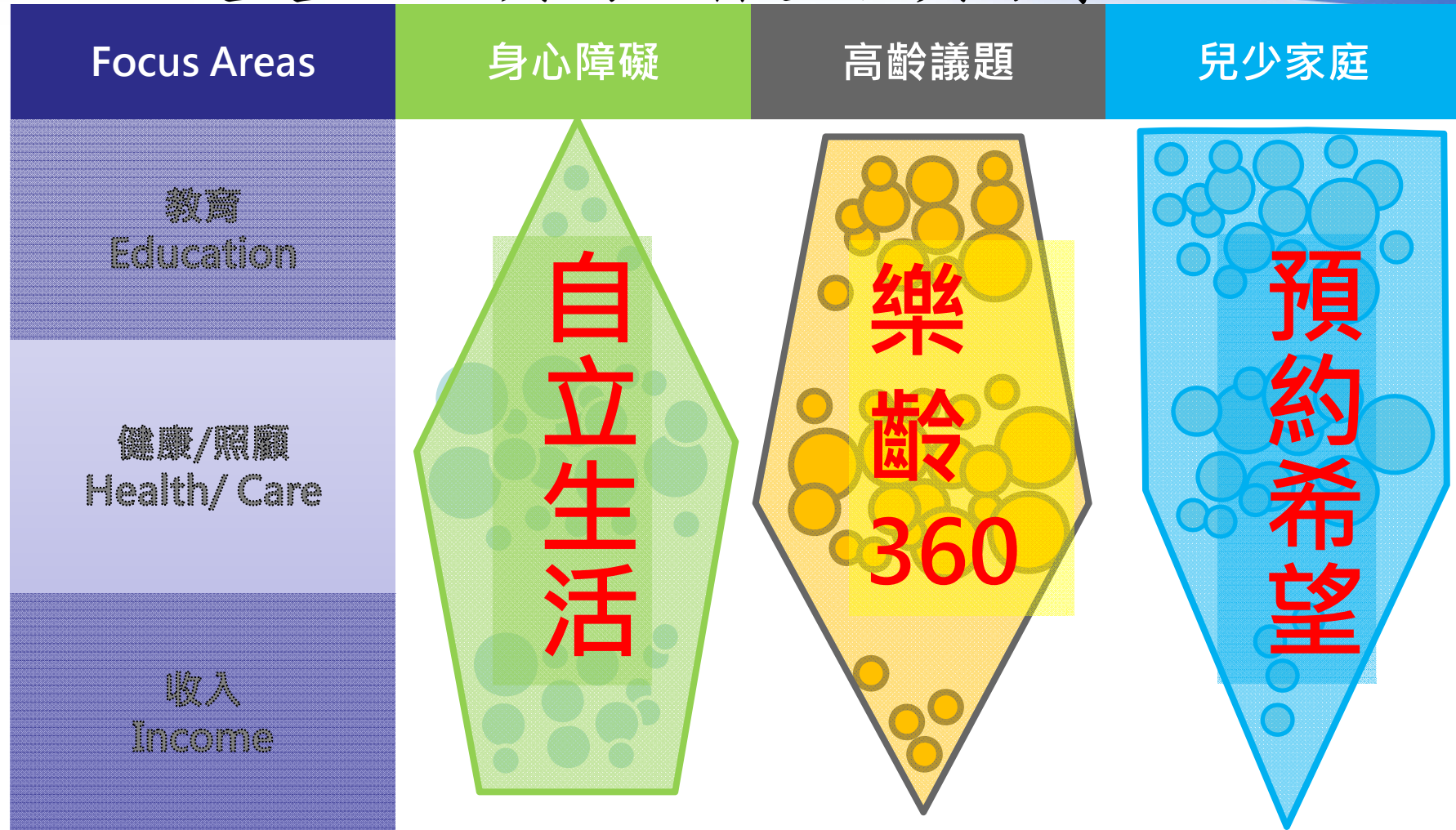


貧富不均導致多元複雜的社會問題

# 策略原則一



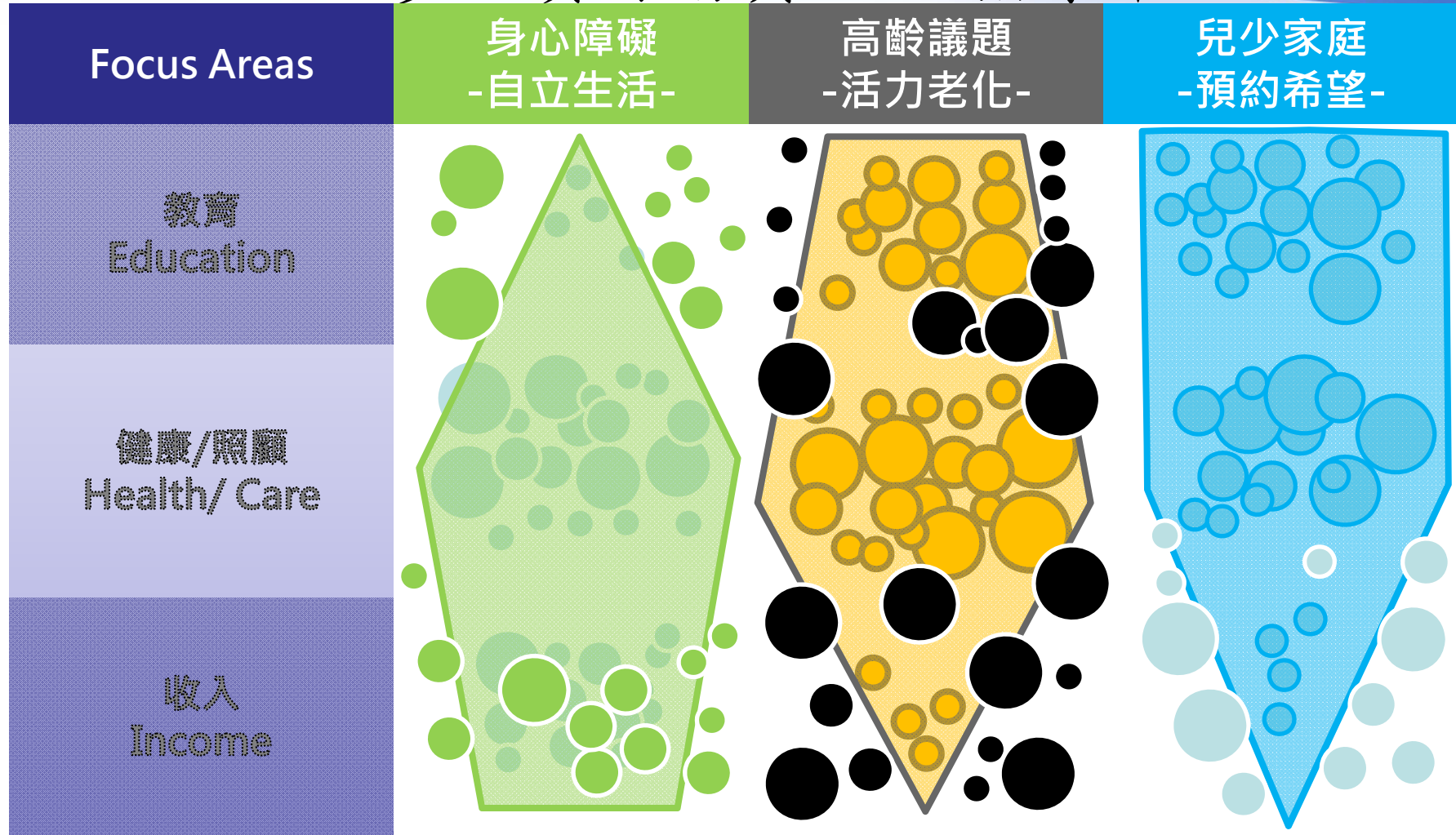
## 塑型—以共同目標整合與分享



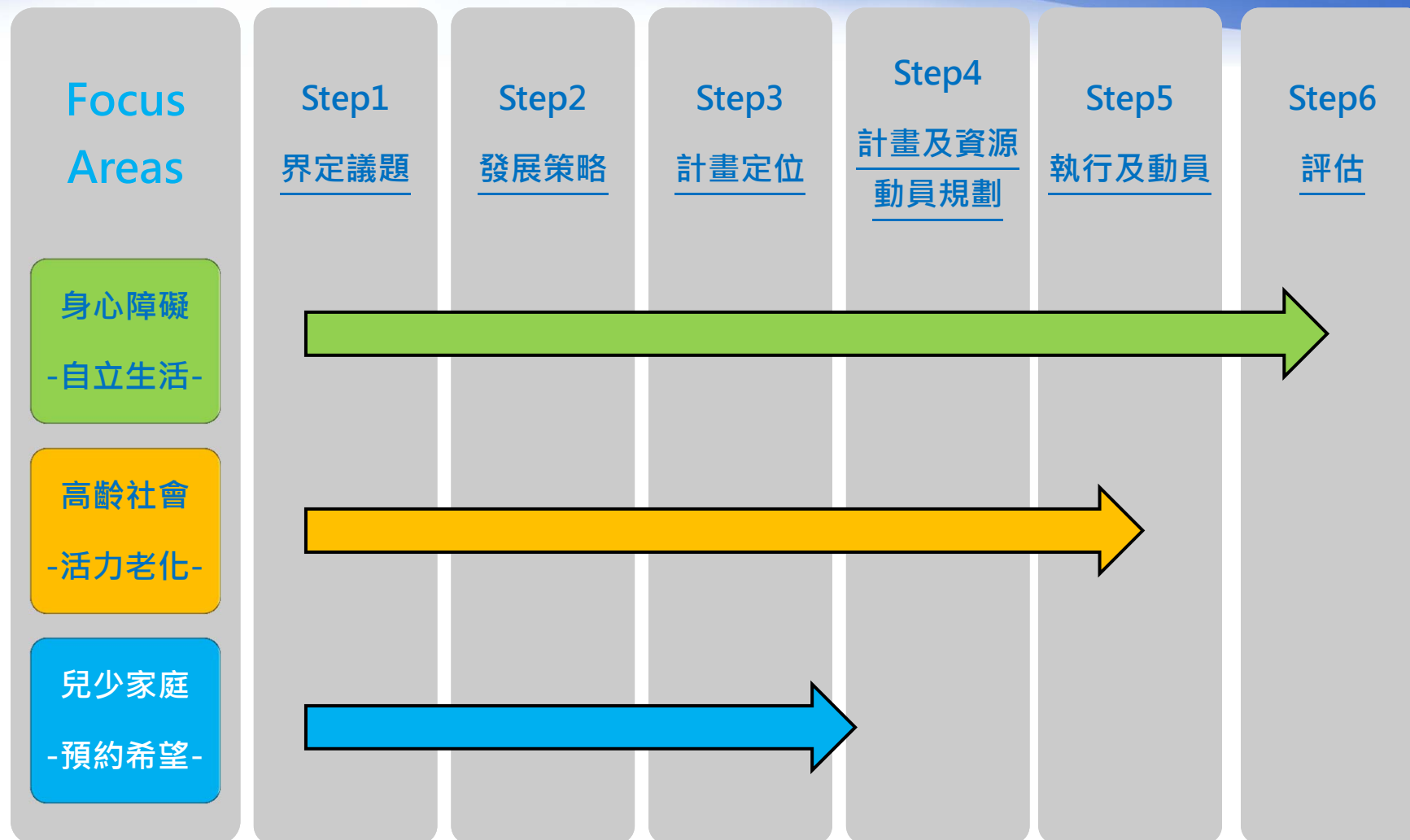


# 策略原則二

## 多元資源動員及鼓勵創新



# 策略發展步驟-2011年目標



# 結論

公益的價值是：

- 為社區帶入長期、持續、正向的改變
- 讓所有人因為這些改變得到共同的好處

# Common Good

你好 + 我好 = 大家都很好



更多的資訊

<http://www.unitedway.org.tw>